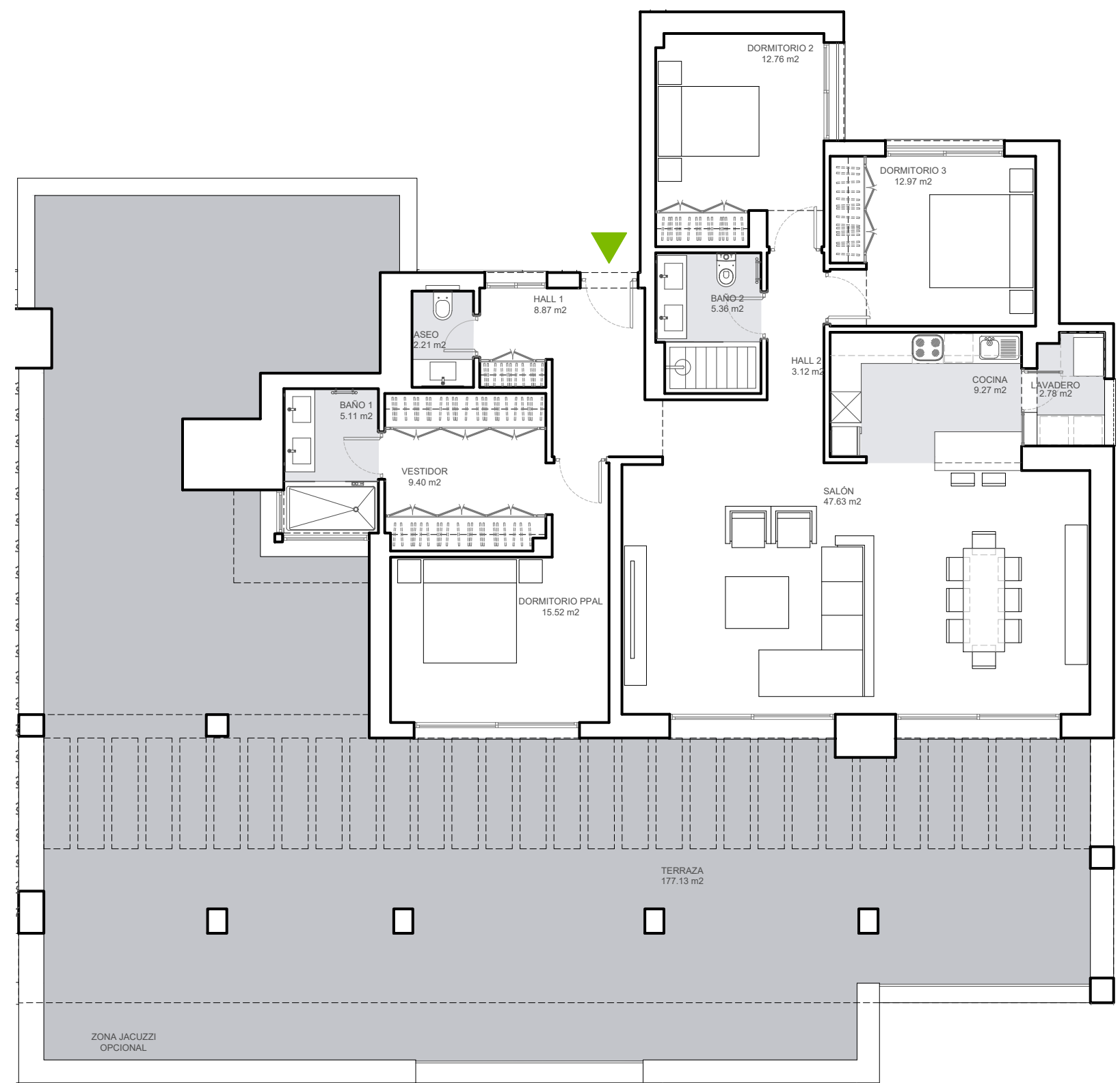


# Scenic

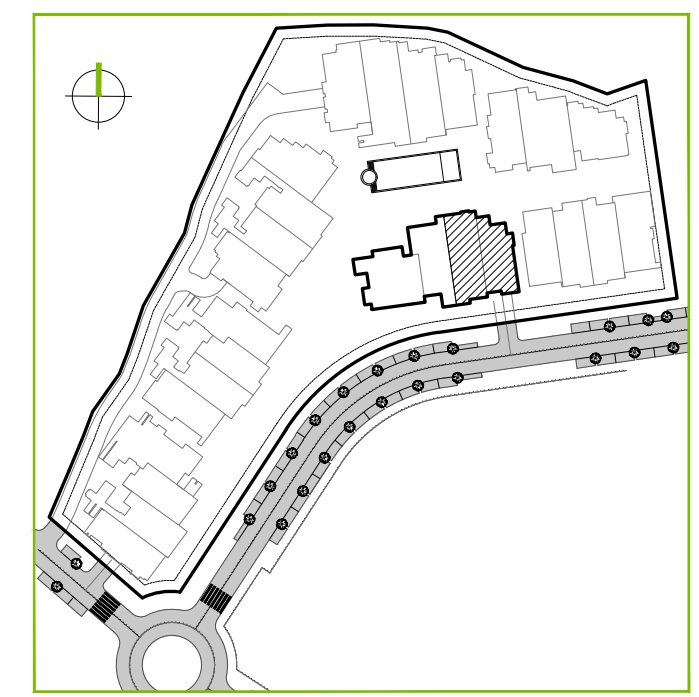
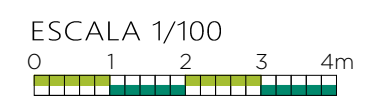
## Estepona Málaga

### VIVIENDA 02.2.1

#### 3 DORMITORIOS. PLANTA SEGUNDA



SUP. CONSTRUIDA VIV + TRZ:	167,90 m <sup>2</sup>
SUP. CONSTRUIDA VIV + PP ZC + TRZ:	197,73 m <sup>2</sup>
SUPERFICIE ÚTIL ESP. INTERIORES	119,27 m <sup>2</sup>
SUPERFICIE ÚTIL VIV + TRZ:	127,12 m <sup>2</sup>
SUPERFICIE ÚTIL VIV + TRZ + PP ZC:	156,95 m <sup>2</sup>



Estos planos e imágenes no tienen valor contractual y podrán experimentar variaciones por exigencias técnicas, legales, administrativas o a iniciativa de los arquitectos directores de las obras, sin que ello implique, menoscabo del nivel de calidades. Todo el mobiliario es meramente decorativo, no formando parte del proyecto ni de la memoria de calidades del proyecto.